

# La formation virtuelle Team Factory<sup>®</sup>

Laissez-vous guider par notre coach Team Factory<sup>®</sup> pour créer de la fidélisation rentable.

**59%**

des gestionnaires n'ont jamais été formés en gestion de personnel.

Dans un format compact de 3 h, vous saurez maîtriser la méthodologie de la cartographie des équipes **Team Factory<sup>®</sup>** et ses stratégies incontournables pour faire performer vos employés. Deux chapitres qui ont pour but d'analyser le leadership de vos gestionnaires ainsi que le taux de fierté des équipes afin de l'améliorer.

## CHAPITRE 1 – CARTOGRAPHIE

L'objectif de cette étape est de rallier vos gestionnaires autour d'un langage et une vision commune de chaque employé dans votre organisation basé sur deux notions de notre cartographie : le niveau de mobilisation et le niveau de compétences techniques.

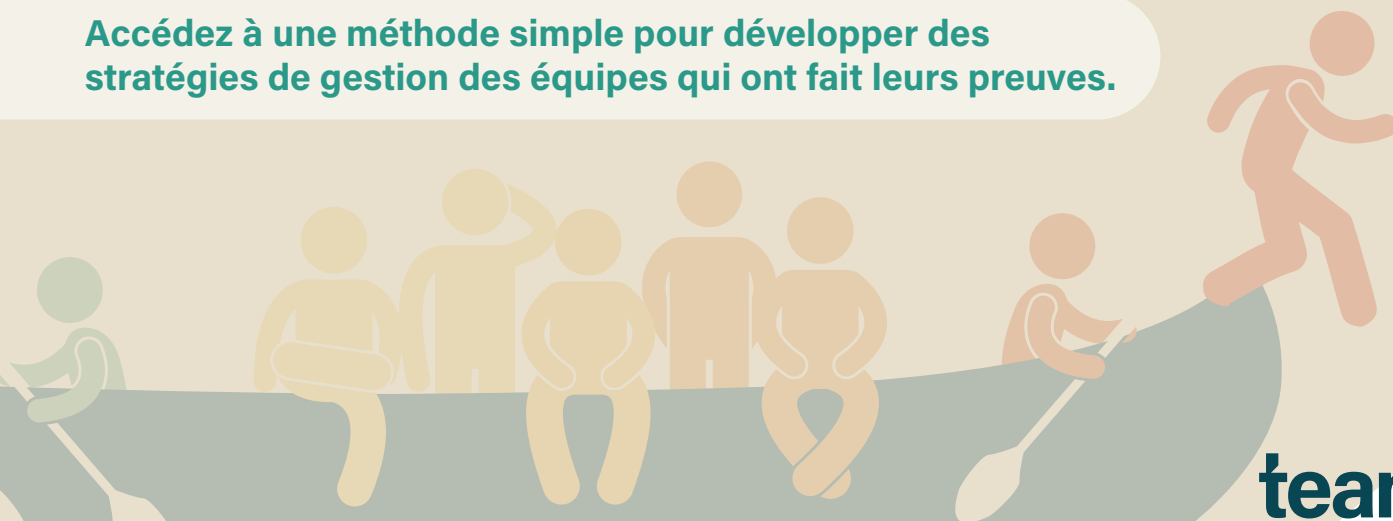
## CHAPITRE 2 – STRATÉGIE

Il est crucial d'impliquer un maximum d'employés grâce à des gestionnaires qui ont compris leur rôle et leurs responsabilités. L'objectif de cette étape est d'outiller avec un processus clair et applicable tout gestionnaire pour remobiliser leurs employés ciblés.

🕒 3 H 00

💰 995 \$  
/ participant

Accédez à une méthode simple pour développer des stratégies de gestion des équipes qui ont fait leurs preuves.



**team  
factory<sup>®</sup>**  
FABRICANT D'ÉQUIPES  
PERFORMANTES.