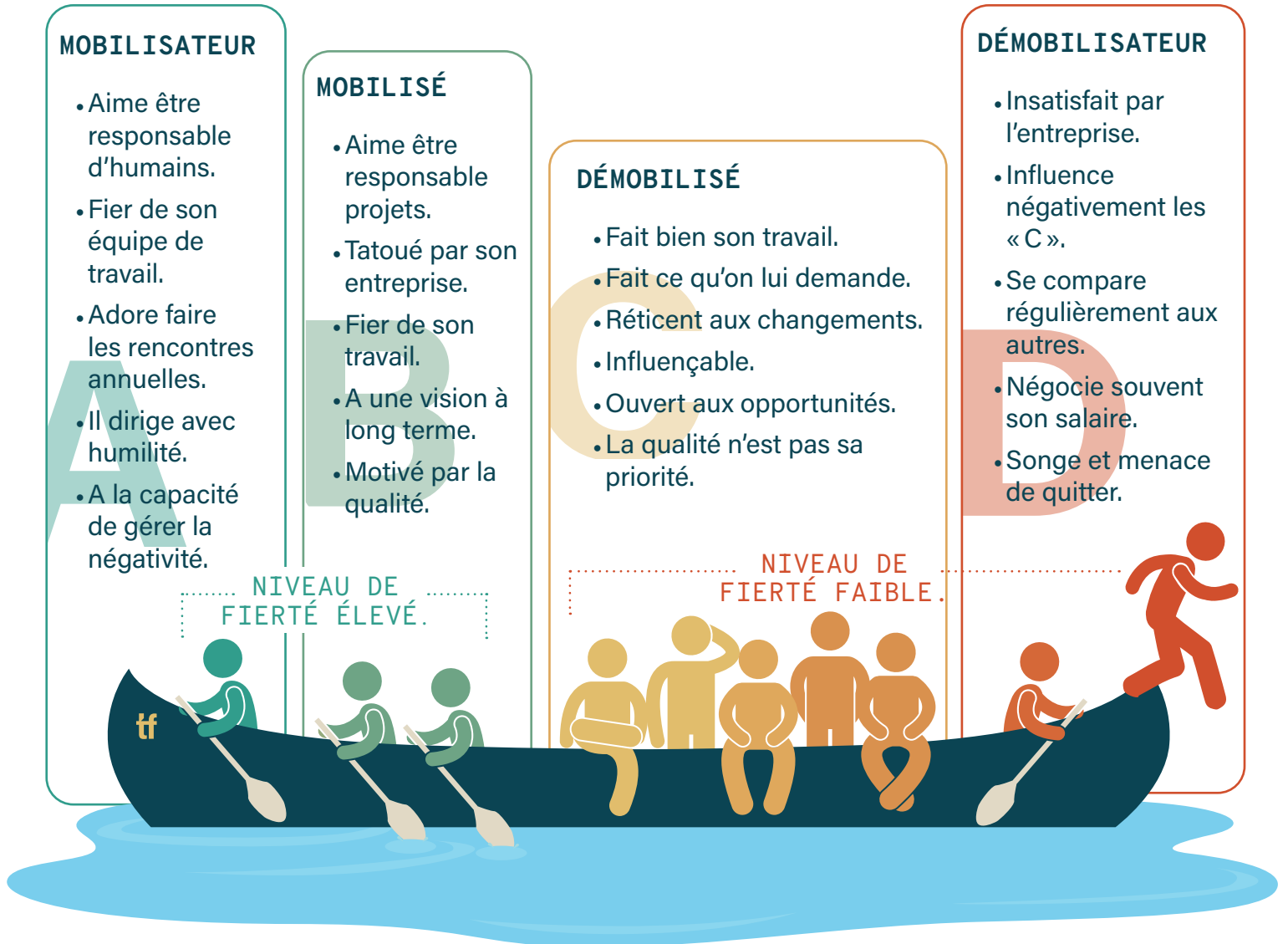


## Niveau de fierté.



## Niveau de compétence.

### 1 EXPERT

- Meilleur dans son domaine
- Connaît tout techniquement.
- Référence dans son équipe.
- Au courant des nouveautés.
- L'incompétence le fait réagir.

### 2 COMPÉTENT

- Très bon dans son domaine.
- Maîtrise les différentes techniques.
- Atteint les objectifs fixés.
- Trouve des solutions.
- Peut former les nouveaux.

### 3 INTERMÉDIAIRE

- Acceptable dans son domaine.
- Connaissance de base.
- Pose beaucoup de questions.
- A besoin de soutien..
- Fait certaines erreurs

### 4 DÉBUTANT

- Nouveau dans l'entreprise.
- En apprentissage.
- Termine ses études.
- Travail à temps partiel.